

## Schulregeln

Seit dem Schuljahr 2014/15 hat die LehrerInnenkonferenz Schulregeln erarbeitet und diese mit den Kindern gemeinsam erprobt. Unsere Schulregeln sollen helfen, dass sich alle Kinder, Eltern, MitarbeiterInnen und KollegInnen an der Schule wohlfühlen.

Auch der Schulkonferenz wurden im Rahmen des Erziehungskonzeptes die Schulregeln vorgestellt und sie wurden mit einer Abstimmung ins Schulprogramm der KGS Lindenbaum aufgenommen. Dies bedeutet, dass die Schulregeln für alle Personen an der KGS Lindenbaum verbindlich gelten.

Jedes Jahr werden den neuen SchülerInnen die Regeln im Laufe des ersten Schuljahres nähergebracht.

Auch Sie bitten wir um Unterstützung beim Umsetzen und Einhalten der Regeln, denn durch Vorbildverhalten lernen die Kinder von uns Erwachsenen. Am ersten Elternabend erhalten Sie zur Unterschrift einen Abschnitt, auf dem Sie die Kenntnisnahme und Einhaltung der Schulregeln bestätigen.

Hier stellen wir Ihnen unsere Schulregeln vor:



Ich bin freundlich!



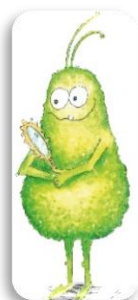
Ich bin fair!



Ich bin sorgsam!



Ich strenge  
mich an!



Ich bin ehrlich!

Bitte abtrennen und der Klassenlehrerin am 1. Elternabend abgeben! Danke für Ihre Unterstützung

Name und Klasse: \_\_\_\_\_

Hiermit bestätige ich die Kenntnisnahme der Schulregeln der KGS Lindenbaum.

Ich werde mich an die Regeln halten und den Kindern somit ein Vorbild sein.

Radevormwald, \_\_\_\_\_  
Datum

Unterschrift: \_\_\_\_\_  
Unterschrift aller Erziehungsberechtigter